



道路の老朽化対策に向けて主要道路会社が続々と表明

- NEXCO 3社(東・中、西日本)大規模修繕計画
※今後15年の間で約3兆200億円(2014.1.22発表)
- 阪神高速 修繕計画
※今後10年~15年の間で3700億円(2014.1.24発表)
- 首都高速 改修計画
※今後2020年までの間で6300億円(2013.12.25発表)



ツートノズルハンドブラストマシン

ハンディ式バキュームブラストシステム

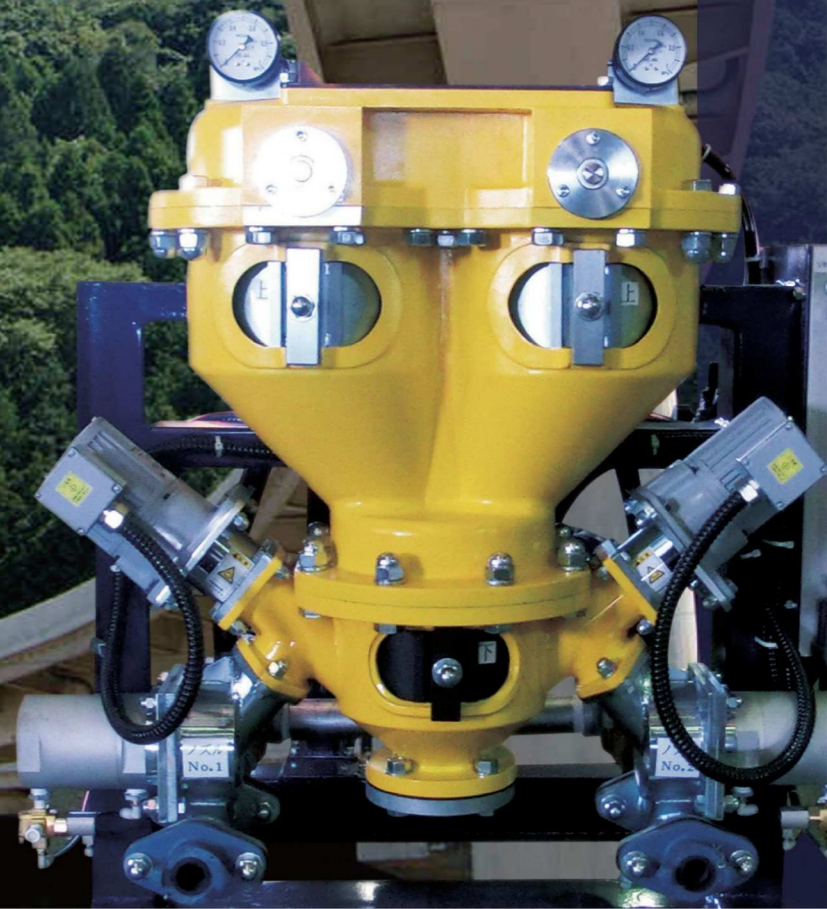
<p>販売元 アス・プランテック(株) 〒593-8328 大阪府堺市西区鳳北町10丁48-1-102 TEL : 072-266-8700 FAX : 072-266-8701 営業所 : 大阪・東京 http://www.asplantec.com/</p>	<p>好川産業株式会社 〒550-0015 大阪市西区南堀江1丁目19-5 TEL : 06-6538-3951 FAX : 06-6531-7729 営業所 : 大阪・東京・北海道 仙台・広島・福岡・沖縄 http://www.yk-world.com/</p>
---	---

取扱代理店

ツートノズルハンドブラストマシン

ハンディ式バキュームブラストシステム

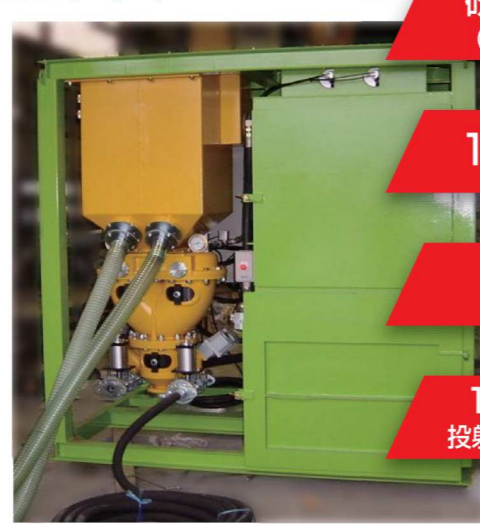
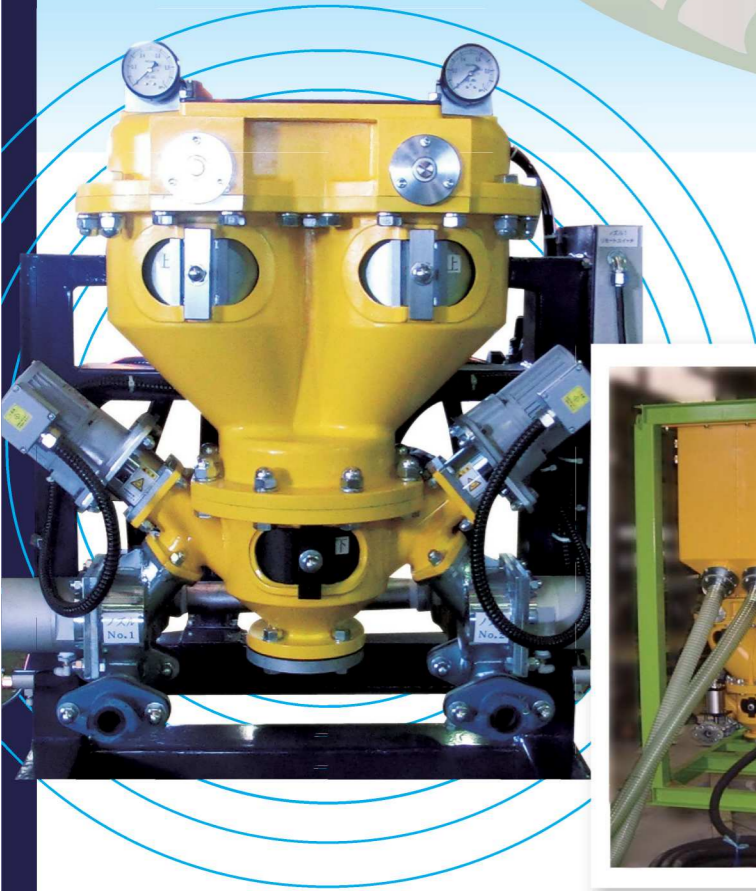
各種鋼製・コンクリート構造物の素地調整に最適



ツートンズルハンドブラストマシン

各種鋼製・コンクリート構造物の素地調整に最適

ノズルを変えることによって
回収式オープンブラストとして
使用できます。



無粉塵

研掃材を繰り返し投射
(材料の節約・産廃量の低減)

1台で2人同時作業

安定連続供給で
作業効率UP

1台で広範囲をカバー
投射量をタッチパネルで簡単設定

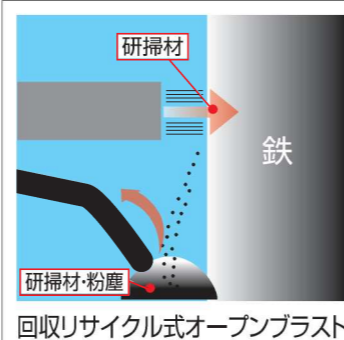
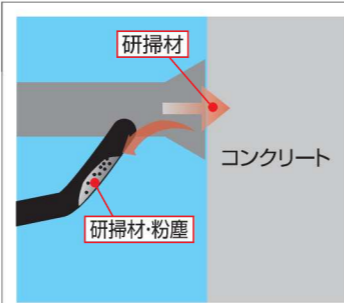
製品特徴

世界最小連続式タンクを採用、機械を止める事なく安定した研削材の投射が可能です。

一般のブラストタンクでは、加圧式の為、一旦機械を止めてエア抜きの作業が必要でした。

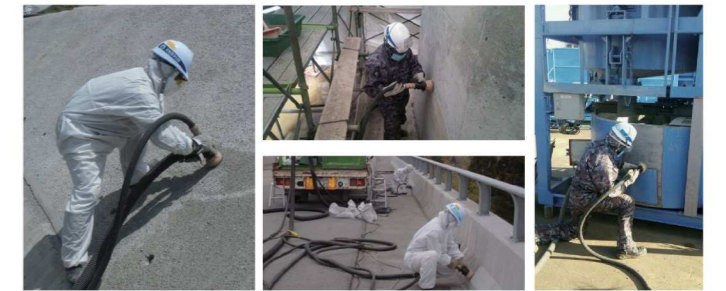
弊社のタンクでは構造が3部屋に分かれており、上室にバケットバルブを使用する事でエアの密閉が容易になり、上室のバケットバルブが左右交互に動き加圧状態を保つ為連続運転が可能。

研掃材吐出方法はスクリー方式を使用する事により、粉粒体の送り出しも他社工法と違いエア圧変動の影響を受けることなく、タッチパネルで任意設定した量を安定して供給が出来る。



用途

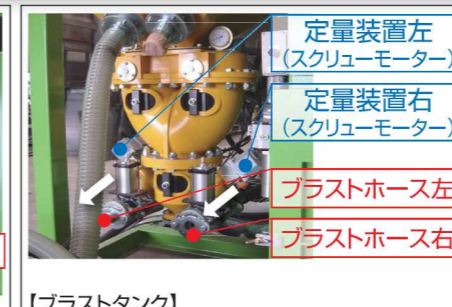
- 道路・鉄道コンクリート橋脚の耐震補強や床板・トンネル等の剥落防止工事
- 鉄製橋脚・構造物の塗膜撤去、サビ取りなどのリニューアル工事等
- 家屋除染における土間・コンクリート・アスファルト除染



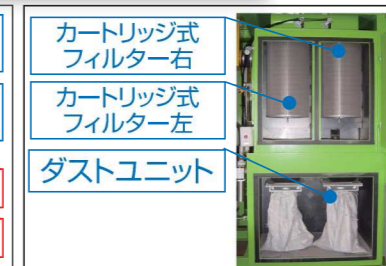
ツートンズルハンドブラストマシン各部写真 (分離装置とブラストタンク)



【分離装置】
吸引ホースから研掃材、ダストなどを回収、分離装置で研掃材をブラストタンクに、それ以外は、右隣のフィルターユニットを通じてダストユニットに蓄積されます。本機では、風選/重力選別を行うようになっております。



【ブラストタンク】
分離装置でダストを分離した研掃材を連続して再投射できる供給装置。当社独自の構造により、研掃材の噛み込みによるエア漏れを防止し、モーターによりプラスト材を定量供給する画期的な構造になっています。タンク1つにも関わらず、ノズル2本の作業をすることが出来ます。



【フィルターユニット】
カートリッジ式が2本なので、交換が簡単です。(円筒のカートリッジごと交換するのみです。)

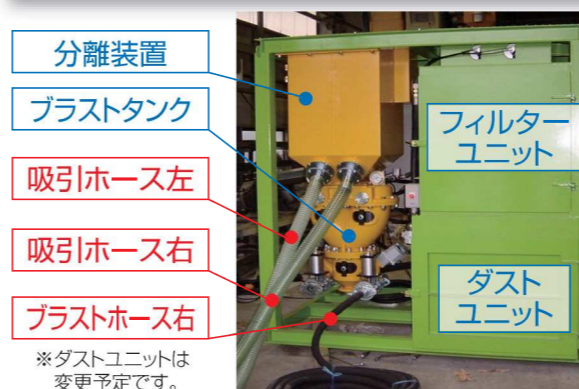
【ダストユニット】
フィルターでキャッチしたダストが自動払い落としによりユニット内に蓄積されます。



【コントロールパネル内部】

ここでは主に、研掃材の供給量の調整などブラストタンクの制御設定をタッチパネル方式で行えます。また、ブラストタンク内の作動状況が表示され、機械の作動状況の把握が行えます。

ツートンズルハンドブラストマシン全体写真



■主要データ(標準)

外形寸法	2100mm x 1500mm x 2100mm(L X W X H)
重量	1750kg
モーター出力	7.5kw x 2台
ブラストタンク	定量装置付き
使用空気圧力	0.3MPa~0.9MPa(1MPa未満)
セパレート/ストレージタンク	スチールメディア投入量500kg
サクシジョンホース	75A x 20m + 50A x 20m=全長40m x 2セット
プラストホース	25A x 20m + 25A x 20m=全長40m x 2セット
エアホース	40A x 15m(1本)
	エアブロー/プラスト ON/OF 2個
ユーティリティー	電源(発電機)45KV(200V) コンプレッサー75ps(ドライエア)以上